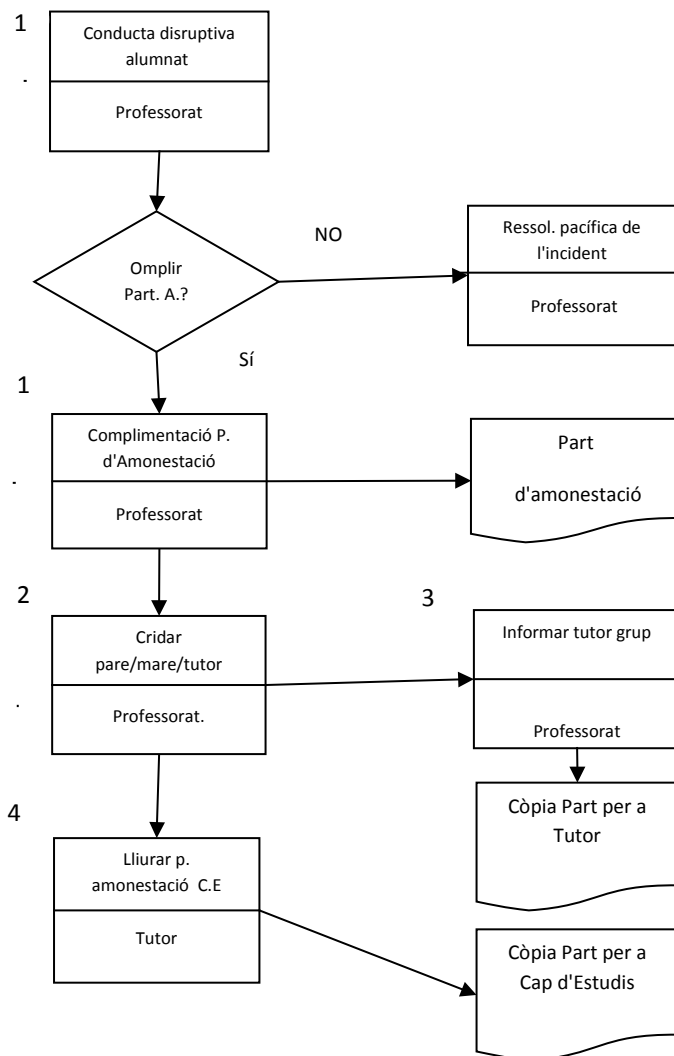


Descripció del procés



Instruccions del procés

- Omplir el part d'amonestació:** Davant una conducta disruptiva, el professorat valorarà si es convenient omplir un part d'amonestació o resoldre l'incident d'altra forma. Si s'ompli el part d'amonestació es complimentarà en la seua totalitat expressant:
 - el resum dels fets.
 - la qualificació de la falta
 - la mesura correctora aplicada
 - la signatura de l'alumnat i professorat implicat
- Cridar a casa de l'alumnat amonestat per informar del succeït:** el professorat que complimente el part d'amonestació haurà de cridar els pares, tutors o representants legals de l'alumnat per informar dels fets i de que se li ha posat un part d'amonestació al seu fill o representat.
- Lliurar còpia del part d'amonestació al tutor del grup-classe de l'alumnat amonestat:** Una vegada informats els pares, tutors o representant legals, el professorat signant del part d'amonestació informarà el tutor del grup classe i li donarà una còpia del part d'amonestació.
- Lliurar l'original a la Cap d'Estudis:** El tutor del grup, una vegada assabentat dels fets i el procediment seguit, lliurarà l'original del part d'amonestació a la Cap d'estudis que valorarà junt amb el tutor, d'acord amb el RRI del centre, el Decret de Drets i deures de l'alumnat, els antecedents del cas, les característiques de l'alumnat implicat i altres circumstàncies que es consideren adients, si ho trasllada a Direcció, si escau, per a la iniciació d'un procediment sancionador. **Cal tenir en compte que per a que siga vàlid el part d'amonestació caldrà seguir estrictament el protocol descrit ací.**

Nom del document	Responsable	Lloc d'arxiu	Temps retenció
- Part d'Amonestació	- Cap d'estudis	- Sala Professorat, despatx Cap d'estudis	- Any escolar
- RRI	- Cap d'estudis/Direcció del centre	- Sala Professorat	- Any escolar
- Decret drets i deures de l'alumnat	- Cap d'estudis/Direcció del centre	- Sala professorat	- Any escolar

